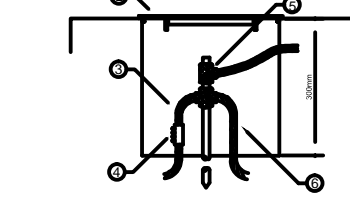
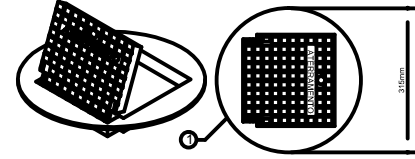




LEGENDA
01 - LUMINÁRIA INDUSTRIAL DE ALUMÍNIO
02 - REFLETOR 17" - SOQUETEIRA CILÍNDRICA COM GRADIL DE ARAMADO PROTETOR
03 - LÂMPADA DE LUZ MISTA - OSRAM - HWL 500 W
04 - GRADIL DE ARAMADO PROTETOR
05 - CONDULETE
06 - CABO FLEXÍVEL
07 - GANCHO DE FIXAÇÃO - CONF. ESPEC. DA LUMINÁRIA
08 - GRADIL DE PROTEÇÃO DA LUMINÁRIA INDUSTRIAL
09 - LUMINÁRIA INDUSTRIAL DE ALUMÍNIO

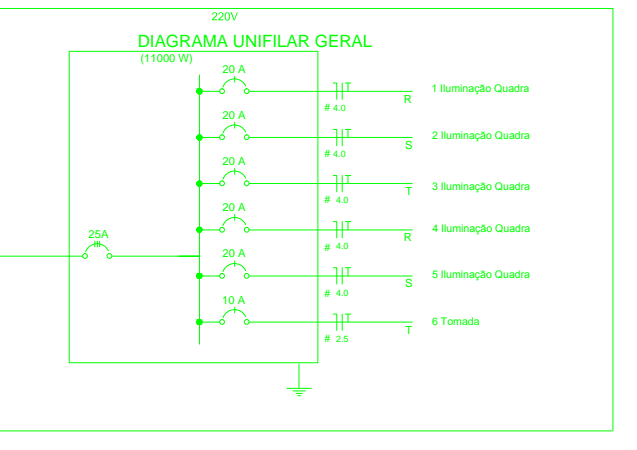


LEGENDA
01 - LUMINÁRIA INDUSTRIAL DE ALUMÍNIO
02 - REFLETOR 17" - SOQUETEIRA CILÍNDRICA COM GRADIL DE ARAMADO PROTETOR
03 - LÂMPADA DE LUZ MISTA - OSRAM - HWL 500 W
04 - GRADIL DE ARAMADO PROTETOR
05 - CONDULETE
06 - CABO FLEXÍVEL
07 - GANCHO DE FIXAÇÃO - CONF. ESPEC. DA LUMINÁRIA
08 - GRADIL DE PROTEÇÃO DA LUMINÁRIA INDUSTRIAL
09 - LUMINÁRIA INDUSTRIAL DE ALUMÍNIO

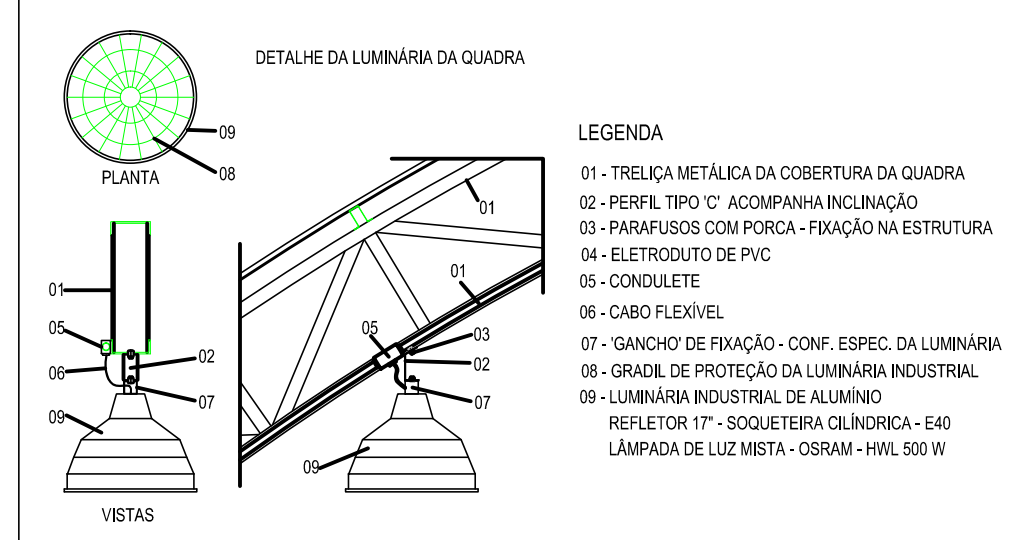
- Legenda**
- 01 - LUMINÁRIA INDUSTRIAL DE ALUMÍNIO
 - 02 - REFLETOR 17" - SOQUETEIRA CILÍNDRICA COM GRADIL DE ARAMADO PROTETOR
 - 03 - LÂMPADA DE LUZ MISTA - OSRAM - HWL 500 W
 - 04 - GRADIL DE ARAMADO PROTETOR
 - 05 - CONDULETE
 - 06 - CABO FLEXÍVEL
 - 07 - GANCHO DE FIXAÇÃO - CONF. ESPEC. DA LUMINÁRIA
 - 08 - GRADIL DE PROTEÇÃO DA LUMINÁRIA INDUSTRIAL
 - 09 - LUMINÁRIA INDUSTRIAL DE ALUMÍNIO

Lista de Materiais - 220V	
Acessórios e eletrodutos	
Luva de aço galvanizado, 3/4"	10 pç
Luva aço galvanizado 1 1/2"	2 pç
Condulete para sobrepor com Tomada universal, circular, 2P+T, completa	5 pç
Condulete TA	1 pç
Condulete XA	1 pç
Abraçadeira metálica tipo D de 3/4"	40 pç
Abraçadeira metálica tipo D de 1 1/2"	4 pç
Acessórios	
Condulete para sobrepor com Tomada universal, circular, 2P+T, completa	1 pç
4.0 mm²	
	280 m
Dispositivo de Proteção	
Disjuntor Unipolar Termomagnético 20 A	5 pç
Disjuntor Unipolar Termomagnético 10 A	1 pç
Disjuntor tripolar termomagnético - 25 A - 5 kA	1 pç
Conector de bronze para haste 5/8"	
Haste tipo Cooperweld 5/8" - 3m	10 ml
Cordão de cobre nu 35 mm²	5 pç
Caixa de inspeção 30x30 cm com tampa de ferro fundido	5 pç
Tubo PVC	10 m
Terminal de pressão tipo prensa com 4 parafusos	5 pç
Eletroduto aço galvanizado	
1/2"	10m
3/4"	70 m
Luminária Industrial de Alumínio	
REFLETOR 17" - SOQUETEIRA CILÍNDRICA COM GRADIL DE ARAMADO PROTETOR	20 pç
Lâmpada	
LÂMPADA DE LUZ MISTA OSRAM - HWL 500 W	20 pç
Quadro distrib. chapa pintada - sobrepor, completo, com porta branca e acessórios. Capacidade: 6 disj. unip. + 1 tripolar	
	1 pç

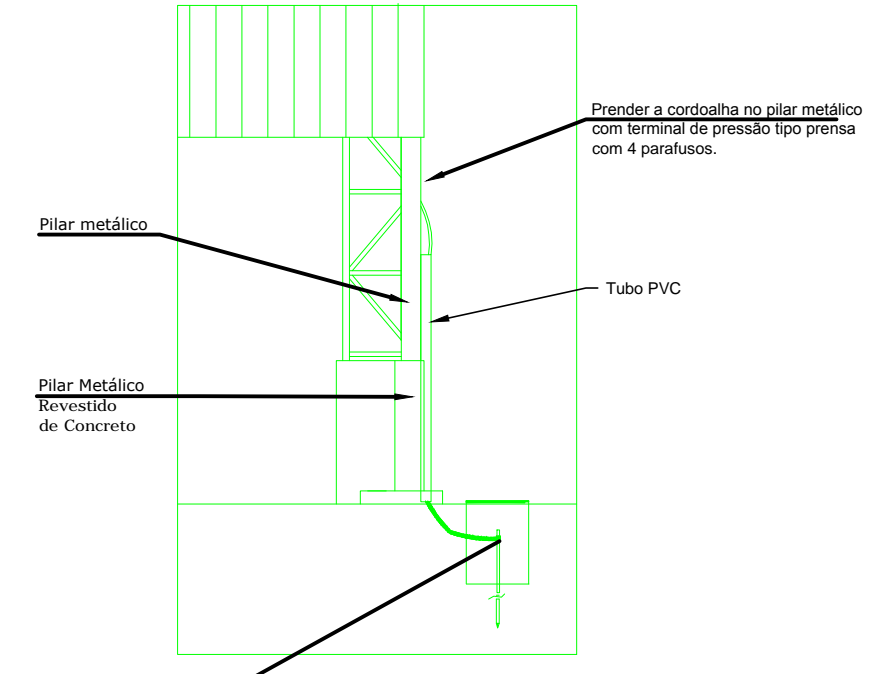
- Condulete LB 5 pç
- Condulete TA 4 pç
- Condulete XA 1 pç
- Abraçadeira metálica tipo D de 3/4" 40 pç
- Abraçadeira metálica tipo D de 1 1/2" 4 pç
- Condulete Unipolar (cobre) isolamento PVC/70°C 12 pç
- Conector de bronze para haste 5/8" 12 pç
- Terminal de pressão tipo prensa com 4 parafusos 5 pç
- Abraçadeira de ferro modular tipo dupla tipo U 2 pç
- Condulete Unipolar (cobre) isolamento PVC/70°C 2.5 mm²



Quadro Geral de Cargas 220V									
Circuito	Descrição	V (V)	Iluminação (W)	Tomadas (W)	Pot. total (W)	Fases	Pot. - R (W)	Pot. - S (W)	Pot. - T (W)
1	Iluminação	220	4		2000	R	2000		
2	Iluminação	220	4		2000	S		2000	
3	Iluminação	220	4		2000	T			2000
4	Iluminação	220	4		2000	R	2000		
5	Iluminação	220	4		2000	S		2000	
6	Tomada	220		2	2000	T			2000
TOTAL					12000	R+S+T	4000	4000	4000



Detalhe do aterramento do SPDA



Nota SPDA: A fixação da cordoalha para aterramento do SPDA deverá ser fixado à viga metálica da estrutura através do terminal de fixação tipo prensa com 4 parafusos. A cordoalha deverá ser fixada à haste Cooperweld através de solda exotérmica dentro da caixa de inspeção metálica. O Quadro de distribuição também deverá ser aterrado.

Nota 01: A tomada de sobrepor de 1000w deverá localizar abaixo da OD1, usar eletroduto de aço galvanizado de 3/4" e preso a alvenaria com abraçadeira e parafuso, garantindo firmeza e boa aparência. O concreto que envolve o pilar metálico onde será instalado o OD1 deverá ter maior altura para a instalação do OD1.

adm. reg./protocolo

ADMINISTRAÇÃO REGIONAL DE CEILÂNDIA -DF

Endereço: SETOR HABITACIONAL PÔR DO SOL, EQ. 500/750 ÁREA ESPECIAL S/N CEF-32

Proprietário (e): GOVERNO DO DISTRITO FEDERAL

Autor do projeto: ELIAS DA SILVA JUSTO

Responsável Técnico:

Proprietário (e):

Autor do projeto: CNU Nº A106357-0

Responsável Técnico:

GEAFRO

Crea

Outros

PROJETO DE INSTALAÇÃO

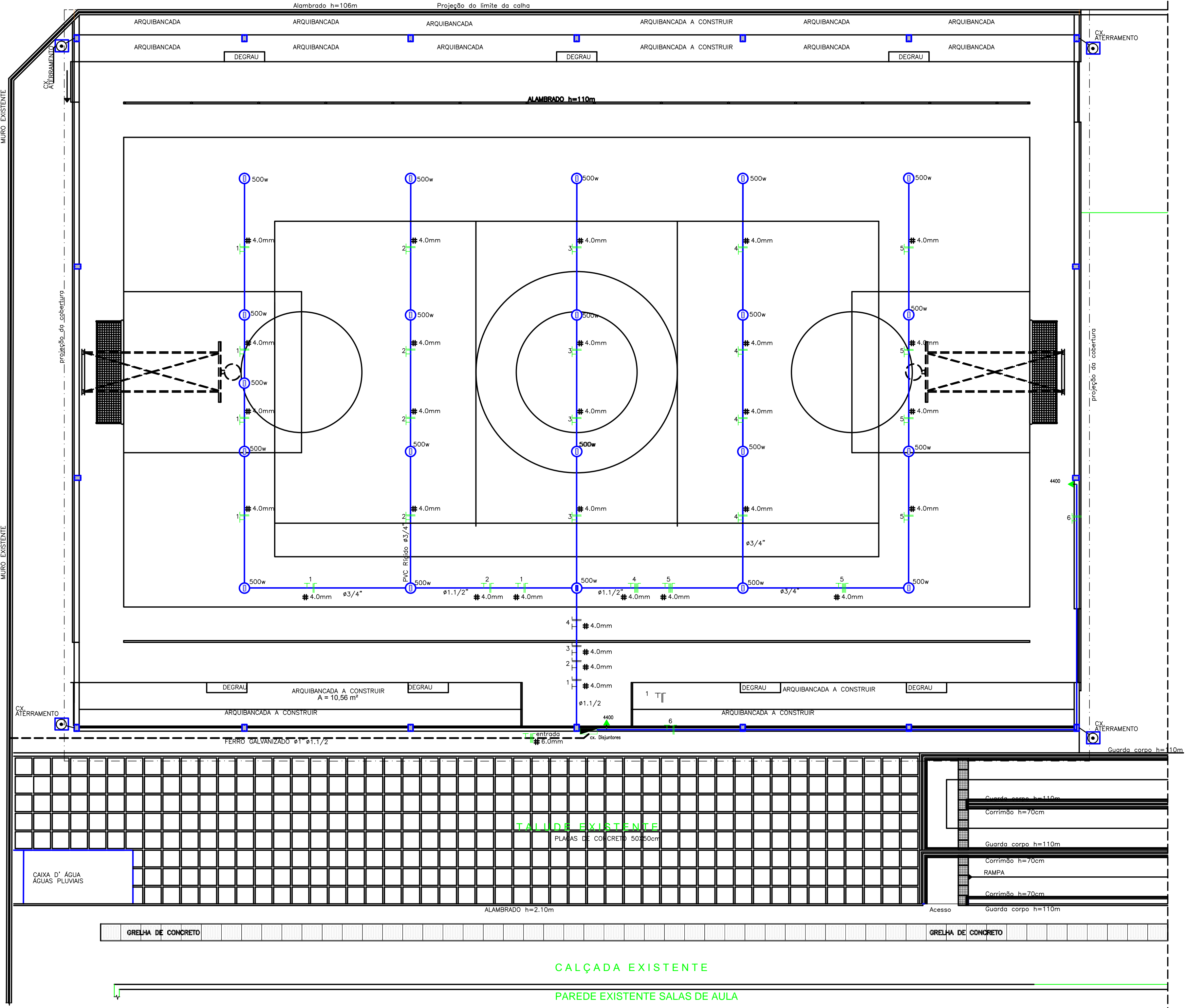
Uso: INSTITUCIONAL-COBERTURA DE QUADRA

Área: VER QUADRO DE ÁREAS

Conteúdo: ELÉTRICA - SPDA

DETALHES-QUADRO-ATERRAMENTO-DIAGRAMA-ESPECIFICAÇÕES

PROJETO: DIOB/COLM Data: JUNHO/2017 DES: ELIAS Cauda: INDICADA Prontidão: 01/01



PLANTA BAIXA

ESCALA 1:50